

RECEITAS



Blusa Maxcolor Violeta

DESCRIÇÃO

2 novelos de Barroco Maxcolor 4/4 cor 6214 (violeta);
Ag. para tricô Círculo nº 4mm;
Ag. para tapeçaria Círculo;
Ag. de gancho Círculo;
Papel vegetal;

Lápis;
Tesoura.

EXECUÇÃO

Abreviaturas:

p.: ponto, pts.: pontos, rep.: repetição, t.: tricô, carr.: carreira, tric.: tricote ou tricotados, ag.: agulha, v. – vezes, j. – juntos, laç. – laçada, rem. – rematar, diag. – diagrama, dim. – diminuir ou diminuindo, ms (mate simples) – tire um p. sem fazer em m., 1 m., rem. o p. sem fazer sobre o tricotado.

Ponto utilizado no tricô:

p. fantasia (A) – siga o diag. 1, Cordões de tricô: todas as carr. em t. ou em m. OBS: (cada cordão de tricô corresponde a 2 carr. de tricô ou meia);

Amostra:

Um quadrado de 10cm em p. meia na ag. nº 4 = 18 pts. x 24 carr. (ponto meia: direito em m., avesso em t.).

Execução:

Transfira os moldes para o papel vegetal para usar como referência na execução da peça. Observe as setas no esquema de medidas com a indicação do sentido do trabalho.

Costas –

Use o fio Barroco Maxcolor na cor roxa e monte 78 pts. na ag. nº 4 e tric. a peça no p. fantasia (A) acompanhando o diag. 1 e os pts. de rep.. À 40cm de comprimento desde o início forme as cavas, rem. de cada lado da peça 3 pts. (1 v.), totalizando na ag. 72 pts. À 55cm de comprimento desde o início rem. de cada lado da peça 20 pts. e reserve os 32 pts. centrais na ag. de gancho para depois dar continuidade ao decote. Reserve a peça.

Frente –

Use o fio Barroco Maxcolor na cor roxa e monte 78 pts. na ag. nº 4 e tric. a peça no p. fantasia (A) acompanhando o diag. 1 e os pts. de rep.. À 40cm de comprimento desde o início forme as cavas, rem. de cada lado da peça 3 pts. (1 v.), totalizando na ag. 72 pts. Divida os pts. e tric. lado direito e esquerdo separadamente sobre 36 pts. Dê início ao decote, após 3 pts. tric. em cordões de tricô dim. a cada 2 carr. 1 p. 16 (v.). À 55cm de comprimento desde o início rem. os 20 pts. restantes da ag.. Tric. o lado oposto da mesma maneira, invertendo o lado dos arremates para decote e cava. Reserve a peça.

Montagem e acabamento –

Use a ag. de tapeçaria e o fio Barroco Maxcolor na cor roxa e feche as laterais (32cm), deixando a abertura das cavas (15cm) e uma abertura inferior de (8cm). Feche os ombros (9cm).

Decote –

Retorne para a ag. nº 4 os 32 pts. reservados para o decote (costas) e coloque na ag. mais 30 pts., totalizando 62 pts. na ag. e tric. o decote em cordões de tricô. À 4cm de comprimento desde o início do decote rem. todos os pts. da ag. deixando uma sobra do fio de aproximadamente 30cm. Transpasse este fio na ag. de tapeçaria e feche o decote.

Artesã –

Inês M. Cruz

Esquema de medidas:
 30 pts. faixa
 decote frente
 4cm
 18cm

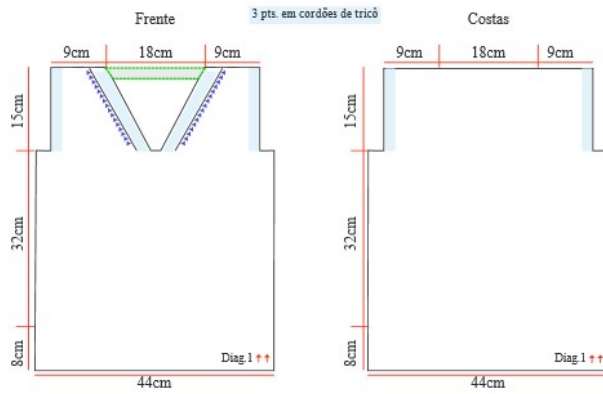
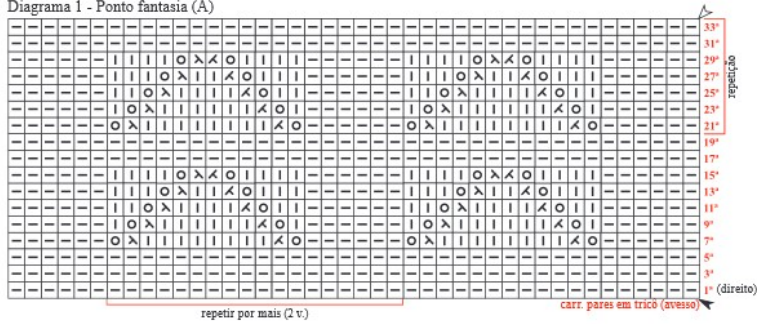


Diagrama 1 - Ponto fantasia (A)



Legenda do tricô

- meia
- ▬ tricô
- laç. (laçada)
- ◁ 2 p. j. em m.
- × ms
- ▲ início
- △ arremate
- ↑↑ sentido do trabalho

Precisa de Ajuda?