

Asa Tortuga

Acrílica de Bolso

Tamaño: 11.5 x 9 cm.

Receta disponible



Cód.:
403156



5363
Esmeralda

Medio 4
Worsted/Aran 208 mt.
500gr.
7 a 9mm.
5 a 7mm.

Bolsa Asa Tortuga



MATERIAIS

2 novelos Náutico – Cor: 5363 (Esmeralda);

Agulha para crochê Círculo – nº 5,5 mm;

Alça tartaruga Círculo – 2 peças 10;

EXECUÇÃO

Pontos utilizados: Correntinha (corr.). **Ponto baixo** (p. b.): introduza a ag. laç., puxe o p. e com outra laç., rem. todos os p.. **Franja em crochê:** introduza a ag., no local indicado, dobre o fio ao meio, laç., puxe o fio e passe as pontas dentro da laç., puxe as pontas do fio e solte (1 franja) repita quantas vezes for necessário. **Ponto fantasia:** siga o gráfico.

Amostra: um quadrado de 10 cm em p. fantasia seguindo o gráfico com a ag. nº 5,5mm = 11 p. x 7 carr.

Tamanho: 33 x 27

Execução:

Bolsa – Faça uma corr. de 30 p. mais 3 p. para virar e trabalhe em p. fantasia seguindo o gráfico, repita de * a * no sentido dos p. (10 v.). **A 24 cm** do início do trabalho deixe de fazer de cada lado cada 2 carr.: 3 p. (3 v.). **A 33 cm** do início do trabalho rem.. Faça outra parte igual.

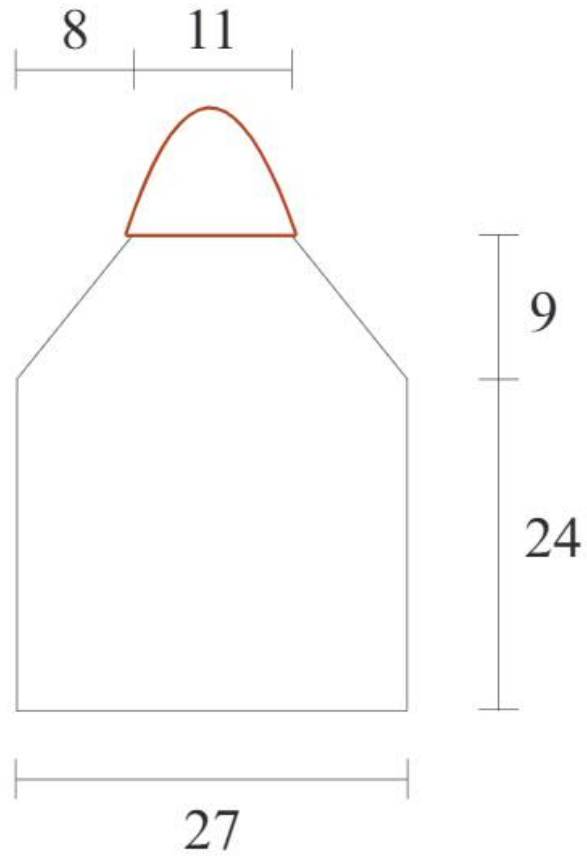
Acabamento:

Prenda uma alça de cada lado na parte reta superior (veja molde) com uma carr. com 10 p. b. e rem.. Costure os lados. Feche o fundo da bolsa com franjas em crochê seguindo a receita. Corte 6 fios com 26 cm cada fio para cada franja. Faça uma granja em cada 3 corr. do início do trabalho.

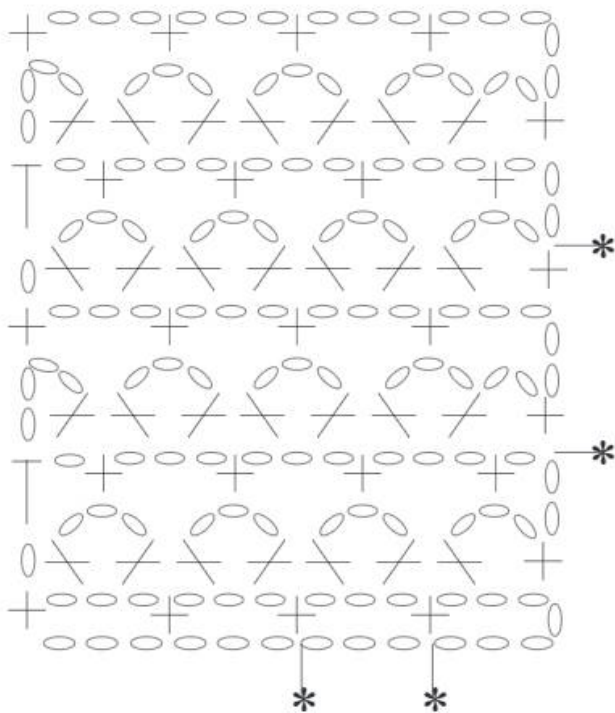
Artesã: Kathia Roberta Beillo Moraes

Bolsa alça tartaruga

Receita 39 - 2022



Ponto fantasia



Legenda

o = corr.

+ = p. b..

x = 2 p. b. no mesmo
p. da carr. anterior

Repetir de * a *