

RECETA PASO A PASO
CHOMPA A CUADRADOS
LANA BALLOON



Chompa Cuadrados

BALLOON

Por Maria Aparecida Dourado para Ateliê Pingouin

MATERIAL

Balloon, 5 nov. (100 g) color Marino prelavado color (9510), 1 Ovillo color azul indigo (9512); ag. de crochet de 4 mm, ag. lanera, papel craft; lápiz y tijera.



PUNTOS EMPLEADOS Y ABREVIATURAS

ag. = aguja(s); carr. = carrera(s); corr. = cadenita(s); aum. = trab. 2 p. en el mimpo punto p.; pb = punto bajo; pbx = punto bajísimo; pa = punto alto; trab. = trabajo; rep. = repita.

Tensión del punto: un cuadrado en pa. con 10x10 cm= 14 p. x 9 carr.

EJECUCIÓN

Haga un molde de un rectángulo para el escote en el papel craft con las medidas indicadas en el esquema para acompañar el molde durante la confección. Use el mismo molde para acompañar la confección de las 4 partes apenas girándolo.

Las fechas del esquema indica la dirección del trabajo.

Rectángulos:

Con el color Marino prelavado, haga un cordón de corr. a lo largo del sentido del trabajo indicado por las flechas y trab. en carr. de pa. Los rectángulos de la parte superior, acompañese con el molde para ejecutar las disminuciones necesarias. Haga 4 rectángulos para la parte inferior, 4 para la parte superior con la formación del escote y 4 para las mangas.

MONTAGE:

Con el color indio azul. Trab. una carr. de pb. Contornando los rectángulos de la parte inferior y los de la parte superior menos los intervalos de los escotes. Con el color azul índigo, trab. una carr. de pb. Las partes superior e inferior de cada manga.

Una los rectángulos formando el frente y la espalda.

Una el frente y la espalda a partir de la barra dejando 20 cm abiertos para las cavas.

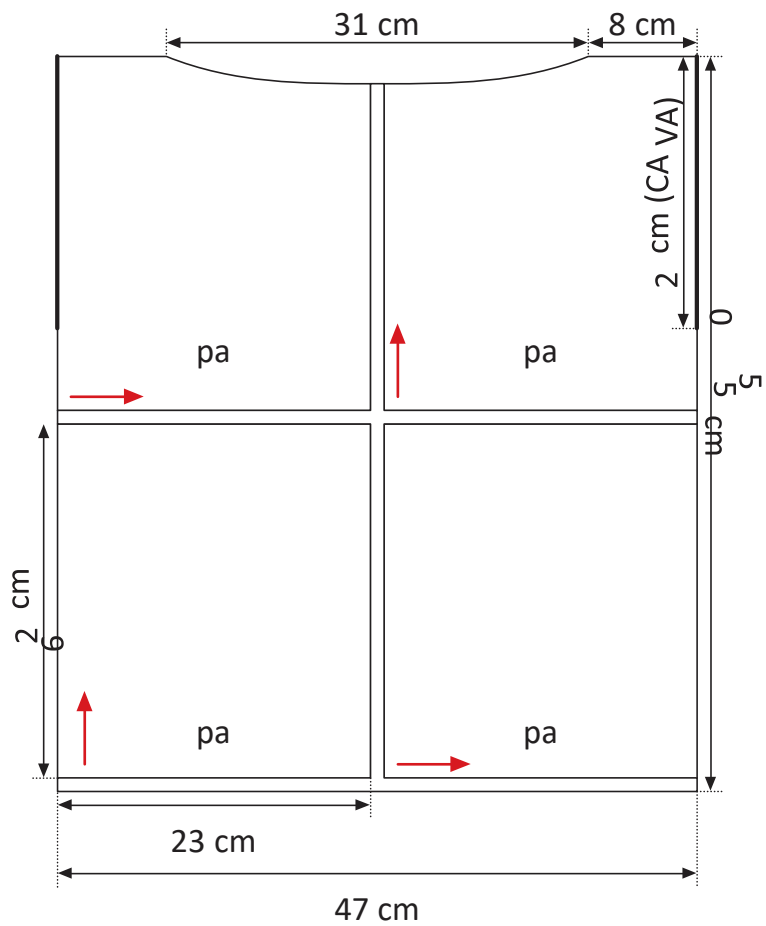
Una los hombros.

Cierre las mangas y péguelas alrededor de las cavas.

ACABADO:

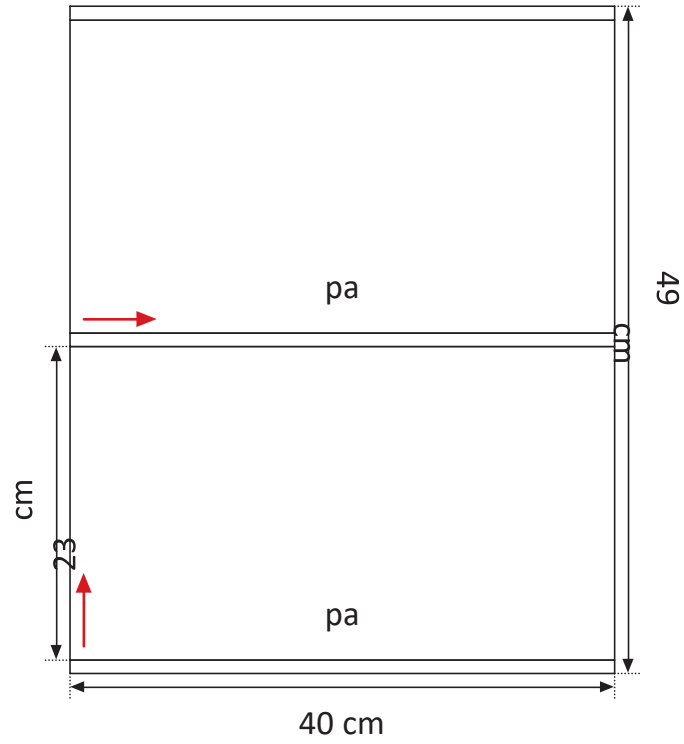
Con el color Azul índigo, trab. una carr. de pb. Alrededor del escote.

FRENTE Y ESPALDA

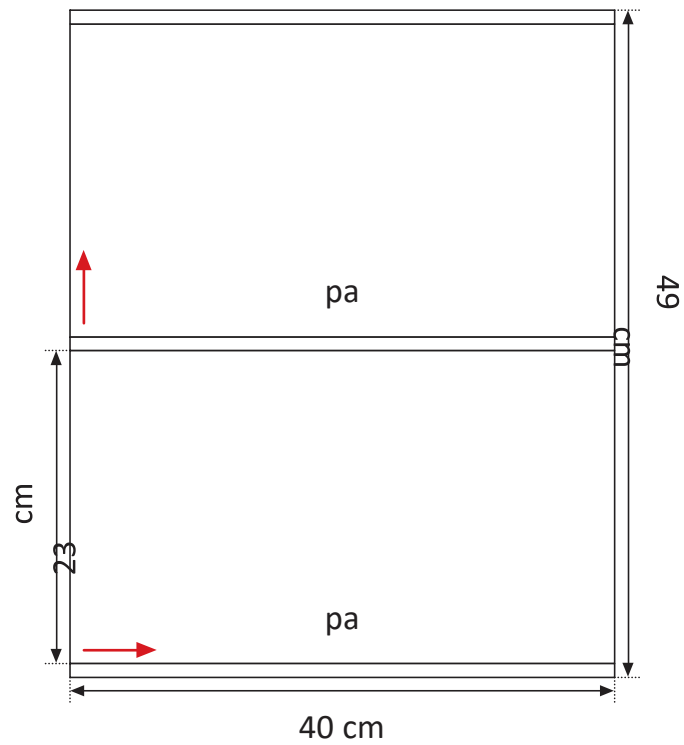


→ = sentido del trabajo

MANGA DERECHA



MANGA IZQUIERDA





CUIDADOS:

Lavado manual. Temperatura máxima de 40° C. No lavar en máquina.

No utilizar detergente a base de cloro.

No secar en maquina con tambor rotativo.

Seque por goteado horizontal en sombra.