



BLUSÓN MANGA LARGA

ÁTiKa!
arte y casa

Esteban Arze #749 Aroma y Uruguay



www.atika.com.bo



607 74790



[atika.bolivia](https://www.facebook.com/atika.bolivia)

Tamaños: 38

Material:

- 7 ovillos de Amiga (100 g) - 7136 (Marsala);
- Ag. para tricot Círculo de 8,0 mm;
- Ag. para trenza;
- Ag. para tapicería Círculo;
- Papel vegetal;
- Lápiz;
- Tijeras
- Cinta métrica.

Abreviaturas:

acompañando, ag.: aguja, altern.: alternadamente, aum.: aumento, aprox.: aproximadamente, vuelta: vuelta, ext extensión, diag.: diagrama, der.: derecha o derecho, izq.: izquierda o izquierdo, d.: derecho, ov: ovillos, p.: punto, pts.: puntos, rep.: repetición o repeticiones, rem.: rematar, seg.: siguiente, simult.: simultáneamente, r revés ,tej tejer.

Punto utilizado en el tricot:

resorte 3/3: siga el diag. 1, punto fantasia misto (A, B, C, D): siga el diag. 2.

Muestra:

Un cuadrado de 10 cm en el punto fantasia (A - diag.2) en la ag. de tricot de 8,0 mm = 14 pts. x 18 vueltas..

Ejecución:

Transfiere los moldes para el papel vegetal para utilizar como referencia en la ejecución de la pieza . Observe las flechas en el esquema de medidas con la indicación del sentido del trabajo.
Espalda: Monte 56 pts.en la ag. de tricot de 8,0 mm, empezar la pieza por la parte inferior en p. de resorte 3/3 acomp. el diag. 1 y los pts. de rep.. A 9 cm del p. resorte 3/3 aum. altern. 14 pts. quedando con el total de 70pts. en la ag. de tricot. Pro siga la pieza en el p. fantasia mixto (A, B, C, D) acomp. el diag. 2 y los pts. de rep. de la seg. manera: 7 pts. (A); 2 pts. (B); 5 pts. (A); 6 pts. (C); 7 pts. (A); 20 pts. (D); 7 pts. (A); 6 pts. (C); 5 pts. (A); 2 pts. (B); [7 - 8 - 11 - 12 - 18 - 19 - 22 - 24 pts.] (A). A 27cm

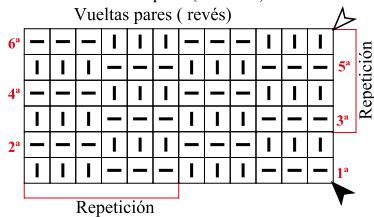
del p. fantasia (diag. 2), empezar a tejer. el cuerpo y las mangas simult., haciendo las mangas en el p. fantasia (A). Levante en la ag. de tricot de 8,0 mm en cada lateral de la manga 34 pts. A 17cm rem. todos los pts. y reservar la pieza. Frente: Igual a la parte de la espalda. Montaje: Utilizar la ag. de tapicería, coser la manga izq. 24 cm] y el hombro izq. 19cm], dejar la manga der. y el hombro der. abierto para facilitar la ejecución del cuello. Cuello: Levante en la ag. de tricot de 8,0 mm alrededor del escote 87 pts.], tejer. en p. de resorte 3/3 acomp. el diag. 1 y los pts. de rep. por 18 cm]. Rem. todos los pts., dejando una sobra de hilo de aprox. (55 cm). Traspasar este hilo en la ag. de tapicería cerrar el cuello, manga der., hombro der.. Dejar la parte inferior de las mangas abiertas para facilitar la ejecución de los puños. Puños: Levante en la ag. de tricot de 8,0 mm alrededor de cada puño 54 pts.], tejer en p. de resorte 3/3 acomp. el diag. 1 y los pts. de rep. por 4cm], rem. todos los pts.. Retornar para la ag. de tapicería, coser la parte inferior de las mangas y los puños, cerrar las laterales del cuerpo y el dobladillo.

Artesana: Gorete Andrade



Diagrama 1 - resorte 3/3

OBS.: Vueltas impares (derecho)
Vueltas pares (revés)



Leyenda

□ derecho

□ revés



Poner 1pt en espera en una aguja auxiliar detrás del trabajo, tejer 1 derecho, retornar el pt dejado en espera para la aguja de tricot y tejer en derecho



Poner 3 pts en espera en una aguja auxiliar delante del trabajo, tejer 3 derechos, retornar los pts dejados en espera para la aguja de tricot y tejer en derecho.



Poner 3 pts en espera en una aguja auxiliar delante del trabajo, tejer 3 derechos, retornar los pts dejados en espera para la aguja de tricot y tejer en derecho.

▲ inicio

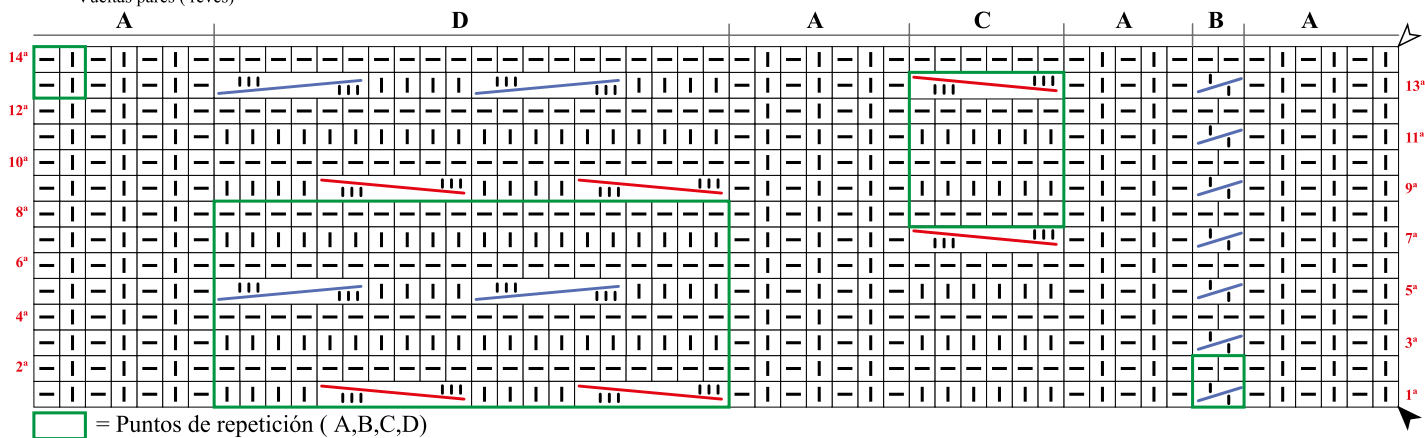
△ remate

↑↑ sentido del trabajo

Diagrama 2 - punto fantasia mixto(A, B,C,D)

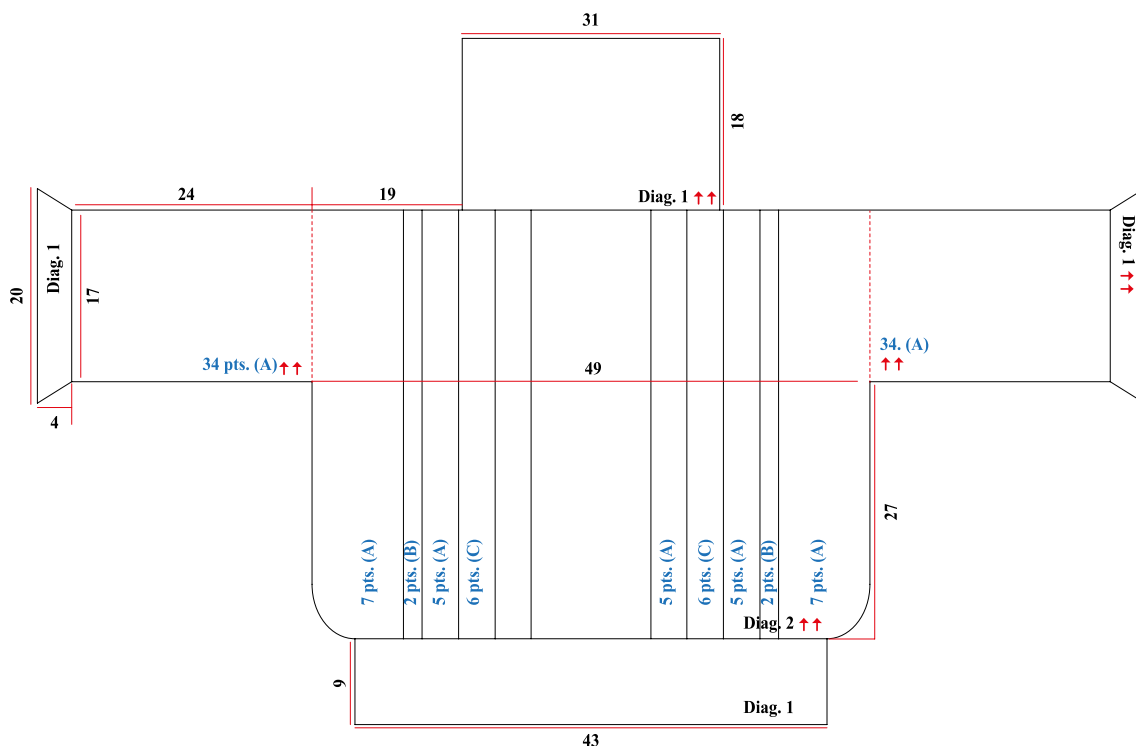
OBS.: Vueltas impares (derecho)

Vueltas pares (revés)



Esquema de medidas en (cm) en los tamaños 38

Espalda - Frente





CÍRCULO

📺 📷 📌 circuloproductos

www.circulo.com.br

ÁTiKa!
arte y casa

Esteban Arze #749 Aroma y Uruguay



www.atika.com.bo



607 74790



[atika.bolivia](https://www.facebook.com/atika.bolivia)